


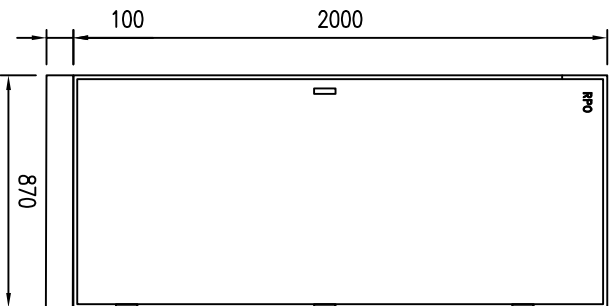


k.ú. HAVLÍČKŮV BROD (637823)

0	02/2023	PRVNÍ VYDÁNÍ	BLAŽEK	ING.KOT	ING.RYBÁŘ
ČÍSLO	DATUM	POPIS ZMĚN	VYPRACOVAL	ZODP. PROJEKTANT	AUTOR

<b>INVESTOR:</b>  <b>KRAJ VYSOČINA</b> Žižkova 57/1882 587 33 Jihlava		<b>PROJEKTANT ČÁSTI:</b>  <b>PROJEKT CENTRUM</b> NOVA S.R.O.		<b>GENERÁLNÍ PROJEKTANT:</b>  <b>PROJEKT CENTRUM</b> NOVA S.R.O.	
MÍSTO STAVBY:	HAVLÍČKŮV BROD	VYPRACOVAL:	BLAŽEK	AUTOR:	ING.RYBÁŘ
STAVEBNÍ ÚŘAD:	HAVLÍČKŮV BROD	ZODP.PROJEKTANT:	ING.KOT	ARCH. NÁVRH:	ING.SALIVAR
<b>NÁZEV AKCE:</b> <b>NEMOCNICE HAVLÍČKŮV BROD - REKONSTRUKCE A PŘÍSTAVBA BUDOVY INFEKČNÍHO ODDĚLENÍ</b>				FORMÁT:	6x A4
				DATUM:	02/2023
				STUPEŇ PD:	DPS
				Č. ZAKÁZKY:	22-009
<b>OBJEKT:</b>  SO-08: INFEKCE, ŘEDITELSTVÍ		<b>ČÁST:</b> D.1.4D ZAŘÍZENÍ SILNOPROUDÉ ELEKTROTECHNIKY, VČETNĚ BLESKOSVODŮ		MĚŘITKO:	—
				SOUBOR:	—
<b>Obsah:</b>  SCHÉMA ROZVÁDĚČE - RPO				Č.VÝKRESU:	Č. PARÉ
				D.1.4D.21	

DOKUMENTACI LZE POUŽÍVAT POUZE VE SMYSLU PŘÍSLUŠNÉ SMLOUVY O DÍLO. VÝKRES ČI JEHO ČÁST MŮŽE BÝT KOPIROVÁN NEBO JINÝM ZPŮSOBEM ROZŠÍŘOVÁN POUZE PO PŘEDCHOZÍM SOUHLASU AUTORA



Provedení: skříňový oceloplechový rozváděč s plechovými dveřmi, soklem, požární ochranou EI 30 DP1-S

Typ: SR2084-EI 30 DP1-S

Barva: RAL 7035 (šedá)

Rozměry: v = 2100, š = 870mm, h = 400mm

Krytí: IP40/20

Přívod: horeh

Vývody: horeh

Napěťová síť: 3NPE ~50Hz 230V/400V TN-S

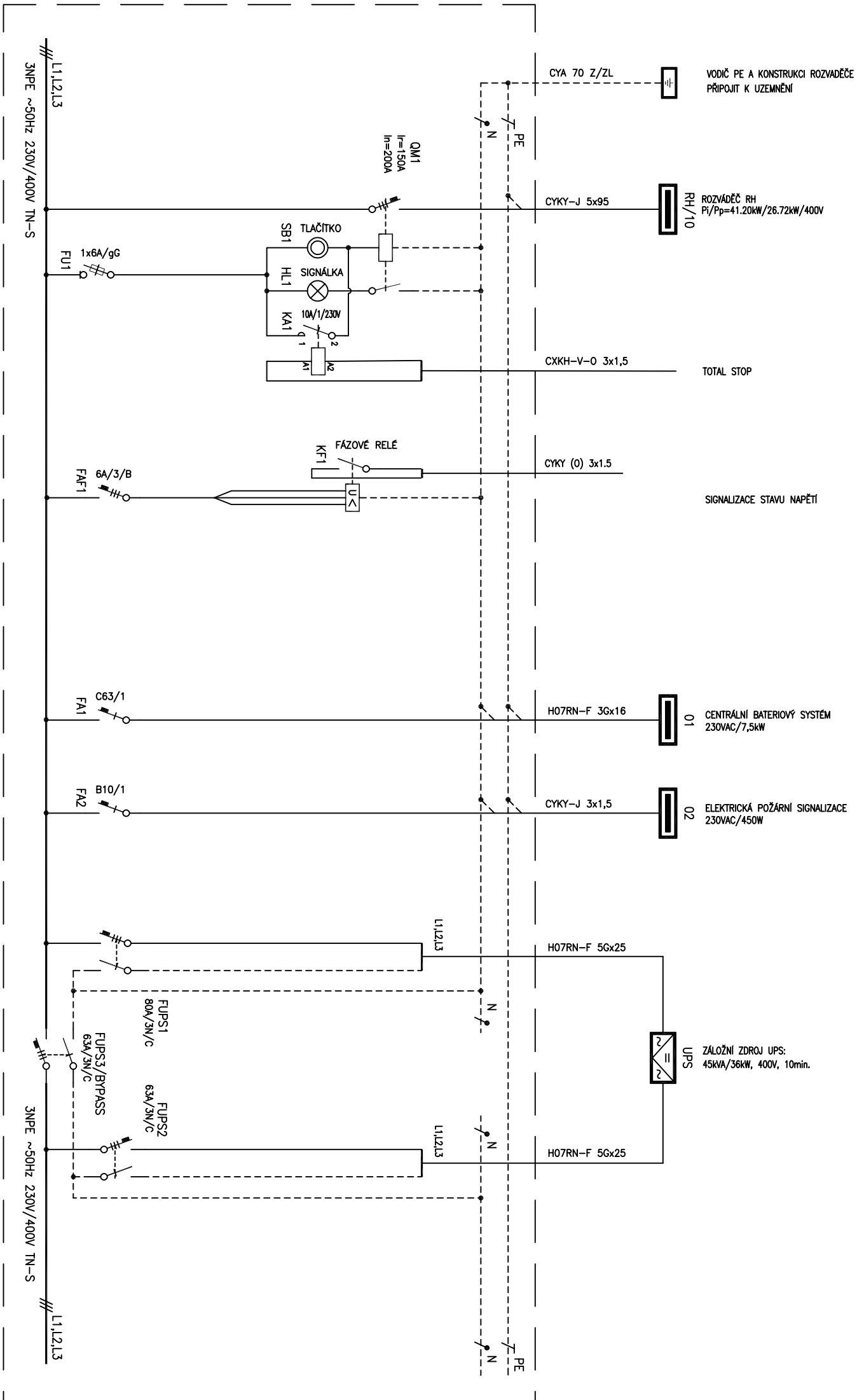
El. parametry: zálohovaná napěťová síť z bezpečnostního zdroje

Pi = 114,5kW Pp = 87,8kW

Ip = 133A In = 150,00A

Všechny uvedené typy je třeba chápat jen z hlediska parametrů a jako příklad standardu!

Vypracoval :	Petr Blažek	d		Název :	Nemocnice Havlíčkův Brod	Část :	
Zodp.Proj. :	Ing. Michal Kot	uc		Rekonstrukce a přírůstava infekčního. oddělení		Číslo výkresu :	D.1.4D.21
Kontroloval:	Petr Jelínek	zb		ROZVÁDEČ RPO		Změna :	
Datum :	02/2023	z				Strana :	02

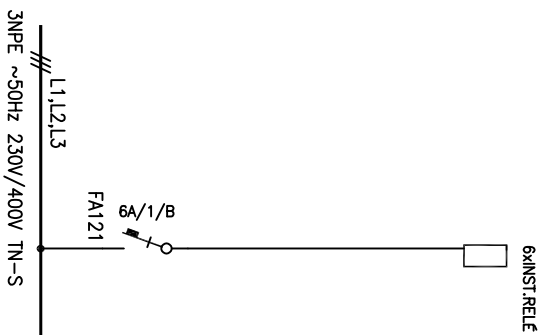
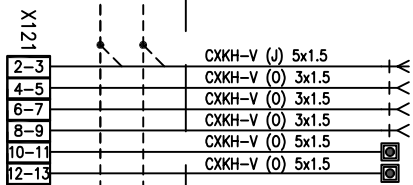




WYMODY-CS/TS

RH-VYR.CÍVKY  
UPS-BLOKACE CHODU  
DO-BLOKACE  
UPSZIS-BLOKACE CHODU  
TLAČITKO CS  
TLAČITKO TS

121

[illegible]

